

Panoramis

WORKSPACE

NACE UNA NUEVA CLASE DE WORKSPACE. MUCHO MÁS QUE UN ESPACIO DE TRABAJO

El servicio de valor añadido es lo que marca la diferencia, la experiencia del cliente toma la relevancia total. En los espacios de trabajos se produjo una revolución que cambió la forma de trabajar de las personas. Los espacios dejaron de ser oficinas de metros cuadrados, para convertirse en "**Grandes Centros Comerciales**" que ofrecen toda clase de servicios y experiencias a los profesionales que día a día interactúan en un workspace como si de una gran red social se tratase, donde compartir el Business con sus actividades personales y de ocio.

Mediterranean Workspace evoluciona el modelo llegando aún más lejos, revolucionándolo mediante una propuesta diferencial en la que los valores de nuestro entorno mediterráneo tienen un papel verdaderamente fundamental en el modo en el que los espacios que proponemos son planteados, experimentados y percibidos.



¿POR QUÉ PANORAMIS LIFE & BUSINESS?

LAS VENTAJAS DE TRABAJAR EN EL MEDITERRÁNEO

Panoramis Life & Business ofrece un espacio pionero en el que, además de espacios coworking, oficinas físicas y virtuales

Espacios de trabajo o instalaciones idóneos para MICE, las empresas pueden beneficiarse de una serie de áreas complementarias a su actividad con ofertas de restauración, wellness, ocio o lifestyle.

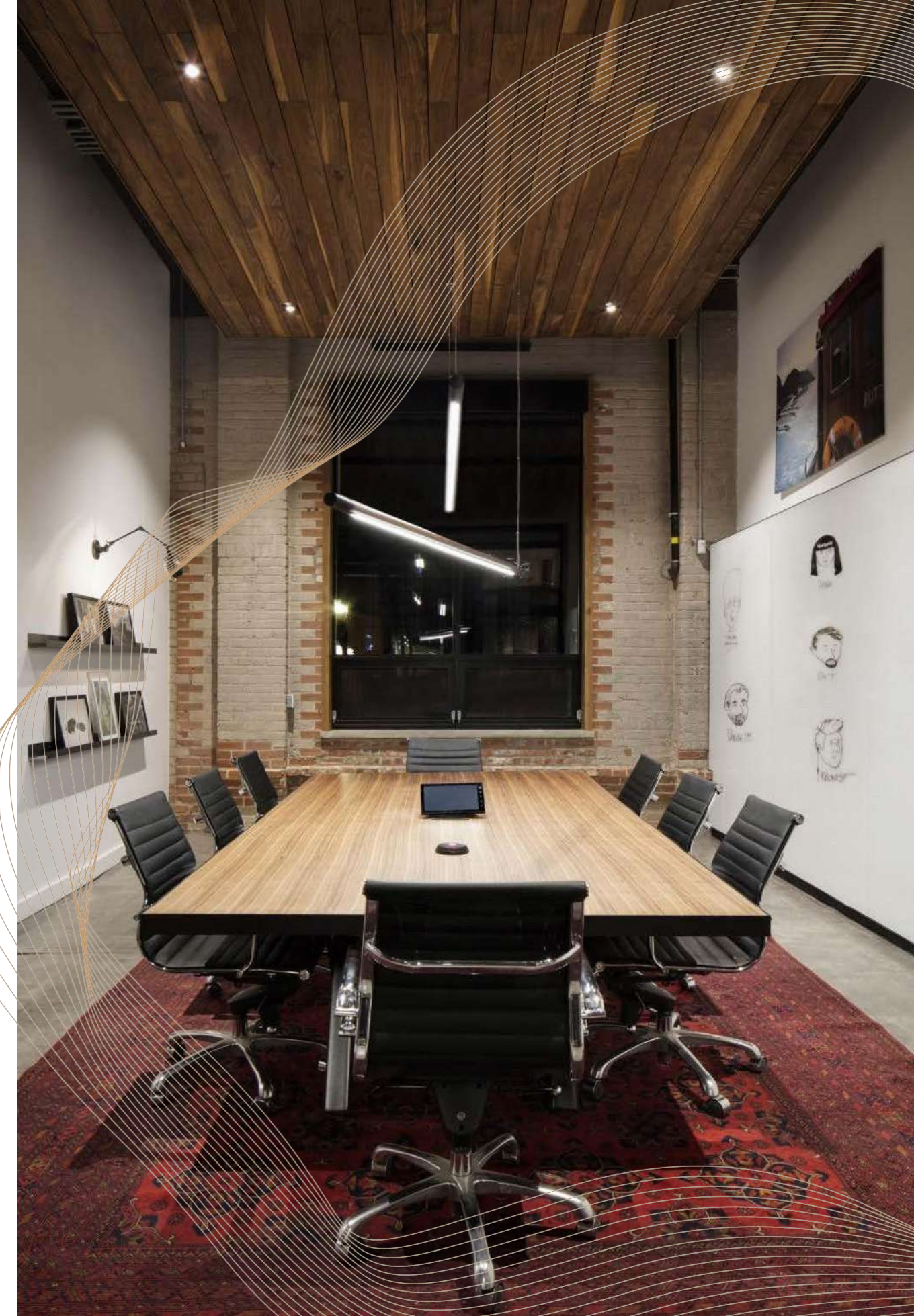
Una selección estratégica de servicios integrados que llevan la **concepción del espacio flexible** de trabajo un paso más allá. **LIFESTYLE.**



UN ENTORNO DISEÑADO PARA SUMAR **FORMAMOS PARTE DE ALGO GRANDE**

Panoramis Life & Business es un proyecto integral nacido como una simbiosis estratégica de espacios de trabajo y espacios polivalentes de lifestyle que toma su inspiración en el Mediterráneo. Ese es en el que el trabajo no se entiende sin la vida que este nos permite disfrutar.

Panoramis Life & Business se establece como un punto de encuentro pionero para grandes empresas nacionales e internacionales. Un entorno especializado que responde a las nuevas tendencias en el ámbito de los espacios flexibles de trabajo. Una nueva opción dentro del sector capaz de combinar vida y negocio.



DONDE EL TRABAJO SE CITA CON LA VIDA

5

LOS ESPACIOS DE PANORAMIS LIFE & BUSINESS

Panoramis Life & Business plantea una configuración de espacios que asegure la complementariedad de los mismos. Un entorno dinámico donde la vida impulsa el trabajo y viceversa. Estas son las principales áreas contempladas:

01

MEDITERRANEAN

WORKSPACE Acoge oficinas, espacio de coworking, oficinas virtuales y una amplia serie de espacios polivalentes idóneos para MICE.

MEDITERRANEAN

GASTRO Dedicada a los restaurantes, cafeterías y otras opciones gastronómicas compatibles con la filosofía del espacio.

02

03

MEDITERRANEAN

WELLNESS Reservada para aquellas actividades relacionadas con el bienestar y el deporte.

MEDITERRANEAN

BREAK Reservada para actividades de ocio, en un sentido amplio.

04

05

MEDITERRANEAN

FAMILY LIFE Perfecta para aquellos servicios que invitan a disfrutar en familia o facilitan la conciliación de la vida con la actividad laboral.

TRABAJA COMO PREFIERAS

LOS ESPACIOS DE PANORAMIS LIFE & BUSINESS

P **Panoramis Life & Business** ofrece una serie de espacios de trabajo que se complementan y potencian entre sí para configurar una oferta integral que cubra todas tus necesidades. Entornos desde los que, además, tendrás sencillo acceso al resto de servicios de lifestyle integrados en Panoramis Life & Business.



MODELO HÍBRIDO

¿A QUIÉN VA DIRIGIDO PANORAMIS L&B?

SERVICIOS

Empresas de sectores estratégicos que aporten valor a la oferta complementaria de Panoramis Life & Business. Proyectos interesados en formar parte de un espacio pionero donde **ofrecer sus servicios de una manera integrada bajo la filosofía "Mediterranean Powered Workspace"** a aquellas empresas que ocupen los espacios de trabajo.

USUARIOS COWORKING

Empresas interesadas en **disfrutar de cualquiera de las modalidades de** espacio flexible de trabajo ofrecidas por nuestro Panoramis Life & Business (despachos, espacios de coworking, oficinas virtuales, espacios MICE).

CLIENTES OFICINA TRADICIONAL

Empresas con la necesidad de alquilar oficinas con una superficie superior a 500 m².

ESPACIO COWORKING.

Nos aseguramos de que puedas trabajar a tu estilo. Cuando quieras y con quien quieras. Cómodamente y dejándote acompañar por el Mediterráneo sin tener que preocuparte por las infraestructuras. Aquí podrás conocer otros profesionales con los que compartir trabajo, metas e ideas. Pura inspiración. —



DESPACHOS & OFICINAS.

Si tu empresa necesita un espacio propio, en Mediterranean Workspace vas a encontrar justo lo que necesitas. Y probablemente, mucho más. Porque, además de mobiliario, suministros y conexión a internet podrás disfrutar de un entorno integrado de espacios y servicios de inspiración mediterránea a los que podrás acceder en cuestión de segundos.

Una oferta accesible a través de un práctico modelo de pago por servicio que te asegura que pagas solo por aquello que usas. —



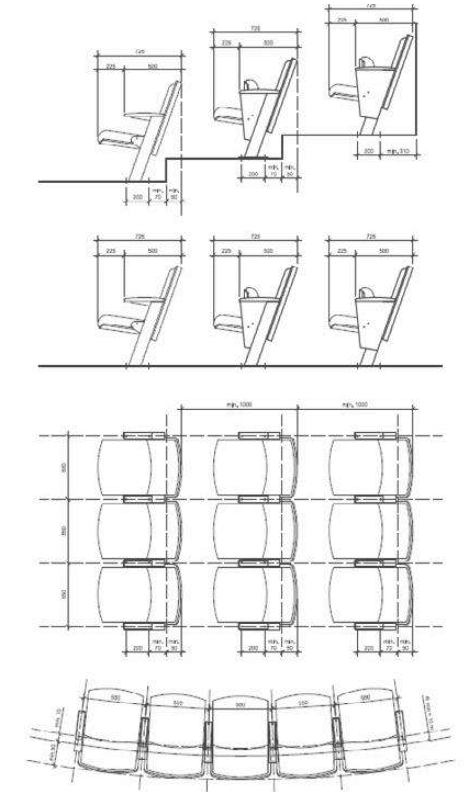
OFICINA VIRTUAL.

- Sede Comercial y Fiscal
- Recepción y Custodia Postal
- Secretariado Personalizado
- Número telefónico local exclusivo
- Atención telefónica trilingüe
- Facilidades para futura implantación
- Oportunidades: Networking & Business
- Optimización de costes
- Flexibilidad de Servicios
- Salas de Reunión VIP

Las limitaciones geográficas de las empresas están disminuyendo. Hoy, la tecnología facilita su capacidad para estar presentes en un número creciente de ubicaciones. Nuestras oficinas virtuales lo hacen posible dando acceso a una amplia variedad de servicios. ■



ESPACIOS MICE.



Panoramis Life & Business pone a disposición de las empresas una serie de espacios polivalentes adaptables a todo tipo de eventos profesionales.

Además de un amplio auditorio, Contamos con diferentes salas perfectas para la celebración de reuniones, talleres de formación, jornadas motivacionales, Etc.

En ese sentido, planteamos una propuesta en continua evolución. Un entorno progresivamente optimizado y actualizado para la celebración de congresos y cualquier evento asociado.





ESPÍRITU LIFE & BUSINESS

TE OFRECEMOS LA POSIBILIDAD DE TRABAJAR COMO NOSOTROS VIVIMOS.


Disfrutando de un equilibrio entre “business” y “life” que influye positivamente tanto a nivel personal como en la efectividad y el ánimo general de tu empresa.



ALICANTE Y SU
ENTORNO ES UNA
PARTE FUNDAMENTAL
DE NUESTRO
PROYECTO.

Su cultura, su modo de vida, su clima
y su gente impulsan Panoramis Life &
Business y lo convierten en un espacio
único con una fuerte personalidad.



An aerial photograph of a coastal city, likely Valencia, Spain. In the foreground on the left, a stone tower with a domed top sits on a rocky cliff. The city below is densely packed with buildings, many with red-tiled roofs. A large harbor and marina are visible, filled with numerous sailboats. The sea is a clear turquoise color, and the sky is blue with scattered white clouds.

PANORAMIS LIFE & BUSINESS TIENE UNA VOCACIÓN CLARAMENTE INTERNACIONAL.

Porque por conexiones, capacidad y ambición, el espacio está preparado para acoger proyectos empresariales de todo el mundo. Algo que hemos aprendido de la histórica capacidad del Mediterráneo para unir personas, culturas y civilizaciones.





ALICANTE Y SU ENTORNO ES UNA PARTE FUNDAMENTAL DE NUESTRO PROYECTO.

Su cultura, su modo de vida, su clima y su gente impulsan Panoramis Life & Business y lo convierten en un espacio único con una fuerte personalidad.



PANORAMIS LIFE & BUSINESS

es un entorno abierto a la innovación
y al uso creativo de los espacios
que propone. La versatilidad está
en nuestro ADN.



TRABAJA EN EL MEDITERRÁNEO.
VIVE EL MEDITERRÁNEO.

Panoramis
LIFE&BUSINESS

LA HISTORIA DETRÁS
DEL CASO DE ÉXITO.





2017

OP RTUNIDAD

Nos encontramos con un activo fantasma que nadie confiaba en que se podía reflotar. El consejo era derribar la construcción y volverlo a construir.

Lo fácil, pero a nosotros nos gustan los retos difíciles...

ALICANTE OPEN FOR BUSINESS

WORK AS WE LIVE

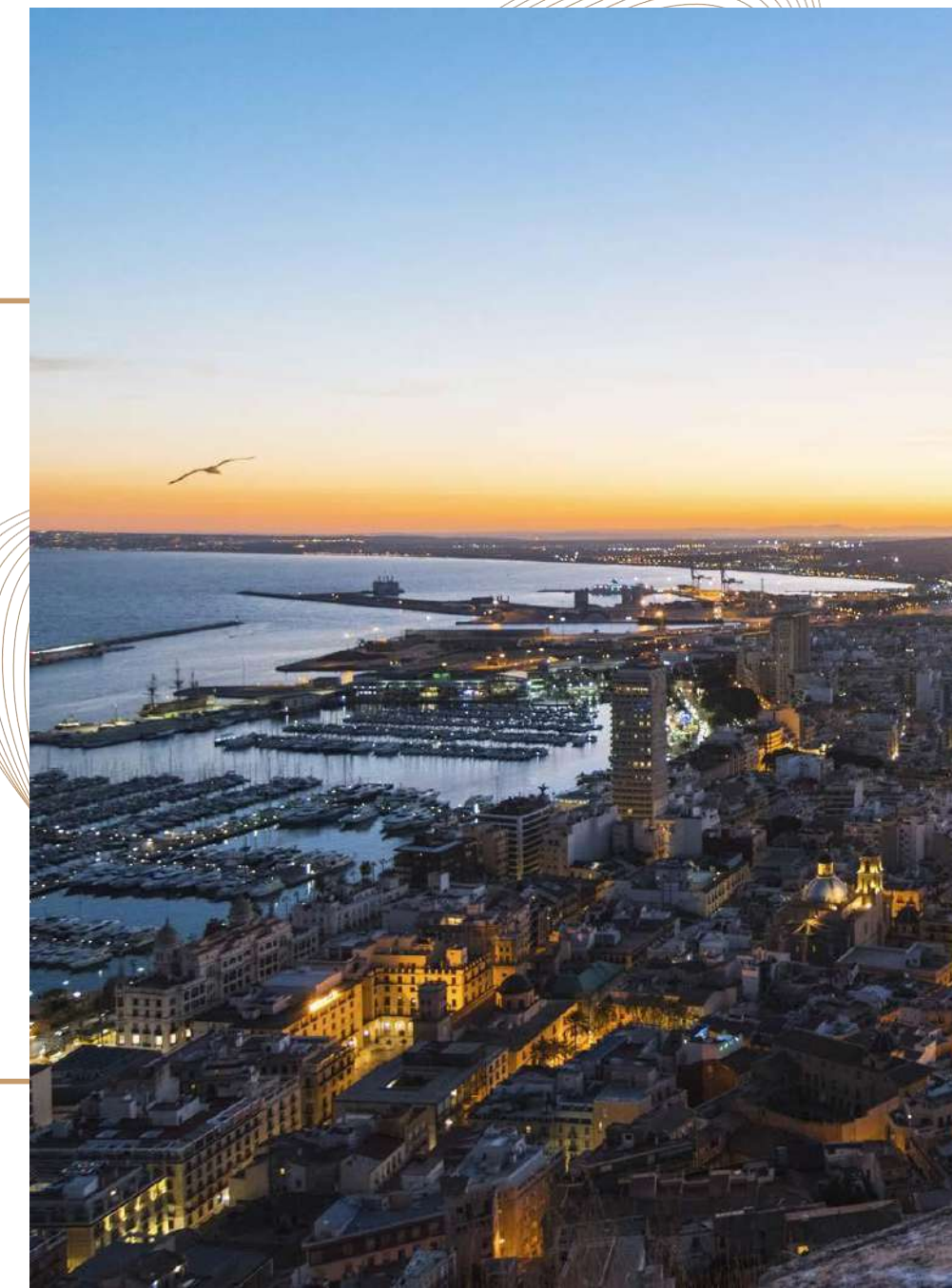
Alicante, capital de la costa blanca, se sitúa en el centro de una de las zonas con más oportunidades de negocios de todo el mundo, gracias a una posición geoestratégica privilegiada, enclavada en el corazón del arco Mediterráneo. La tendencia al alza en la concentración de empresas tecnológicas, junto con la calidad de vida que ofrece, hacen de Alicante el destino idóneo para aquellas compañías internacionales que deseen implantarse en el sur de Europa.

1.862.798

HABITANTES
PROVINCIA
DE ALICANTE



138.964 EMPRESAS EN LA PROVINCIA





COMUNICACIONES

- Alicante está abierta al contacto con otros territorios, a través de un sistema global de intermodalidad en el que están presentes: **AEROPUERTO INTERNACIONAL**.
- Estación de **tren de Alta Velocidad** – Madrid 2h20' y conectada con 2.200km de AVE.
- **Mar**: salida natural para la industria al resto del mundo, con Europa, América y el Norte de África como destinos principales.

SECTORES ECONÓMICOS ESTRATÉGICOS

- Ciudad de Servicios. Sector Terciario
 - Tecnológicas.
 - Profesionales.
 - Marketing y Comunicación.
 - Consultores.

VALORES DE LA CIUDAD DE ALICANTE

- Temperatura media anual de 20º y más horas de luz natural que cualquier otra ciudad española
- 3000h. de luz solar al año.
- 5kmdeplayascontrastancongrandeszonasmontañosas.
- Reserva marina de Tabarca.
- 12 restaurantes con Estrella Michelin.
- 5 universidades.
- Colegios educación bilingüe y europeos.
- Ocean Race.
- Oficinas internacionales: Casa del Mediterráneo y la EUIPO.
- Más de 15 consulados con sede en Alicante.
- Con un coste estimado de vida entorno a los 790€ mensuales, más asequible que otras ciudades europeas.
- Con gran disponibilidad de vivienda de calidad.
- Estabilidad y seguridad.
- Cultura y tradición. Hogueras de San Juan y MARQ, ADDA, MUBAG.
- Salud. Hospitales públicos y privados, de entre los mejores de España.

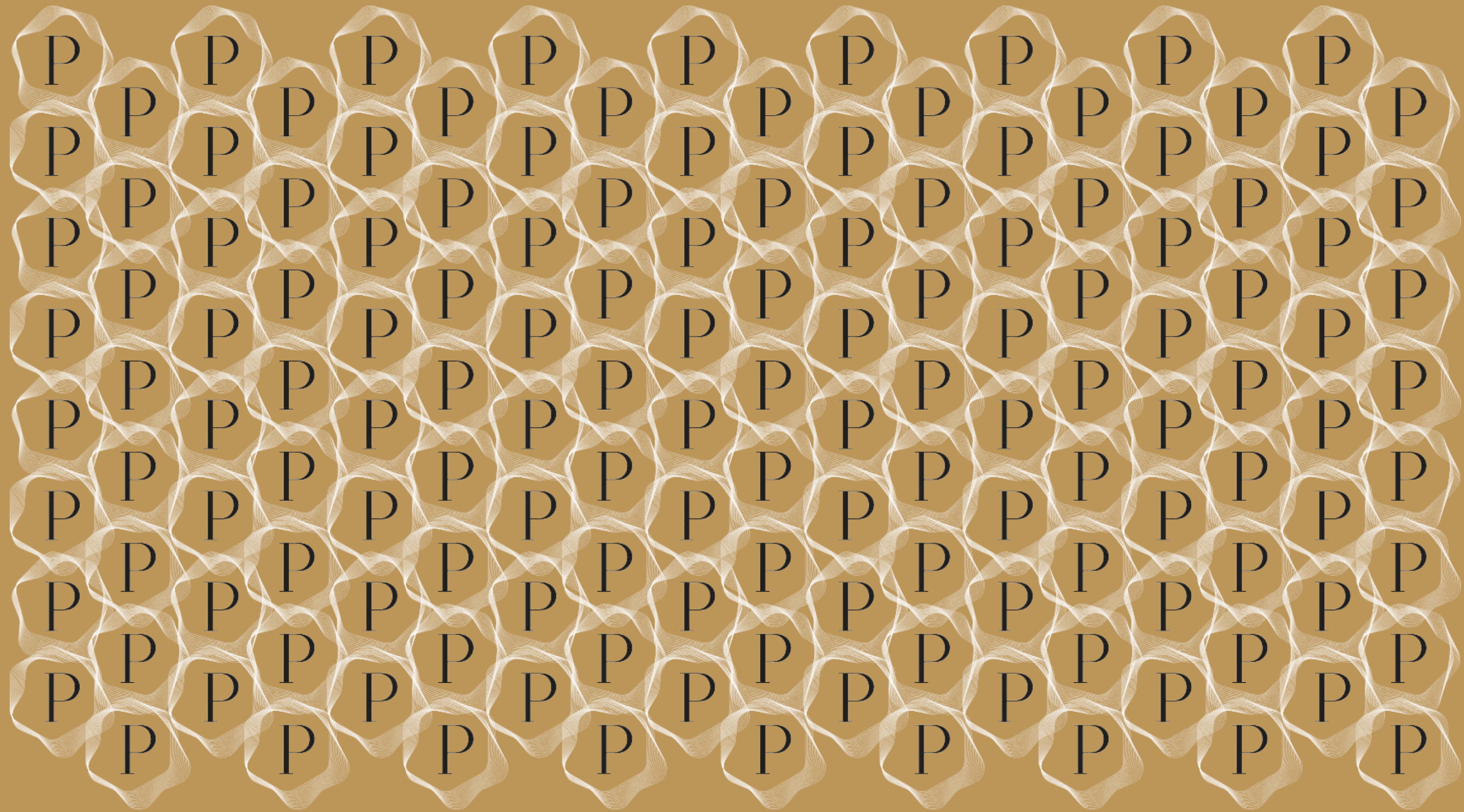


2018

LIENZO



Conseguimos convencer a la propiedad de invertir en el reposicionamiento del activo. Iniciamos con un lienzo en blanco. Llegaba el reto...



FASES PROYECTO

26

PANORAMIS LIFE & BUSINESS dispone de más de **12.544 m² de espacios flexibles** distribuidos en planta baja + 1 + terraza. Zona de parking en S1.

El proyecto se ha ejecutado en 3 fases:

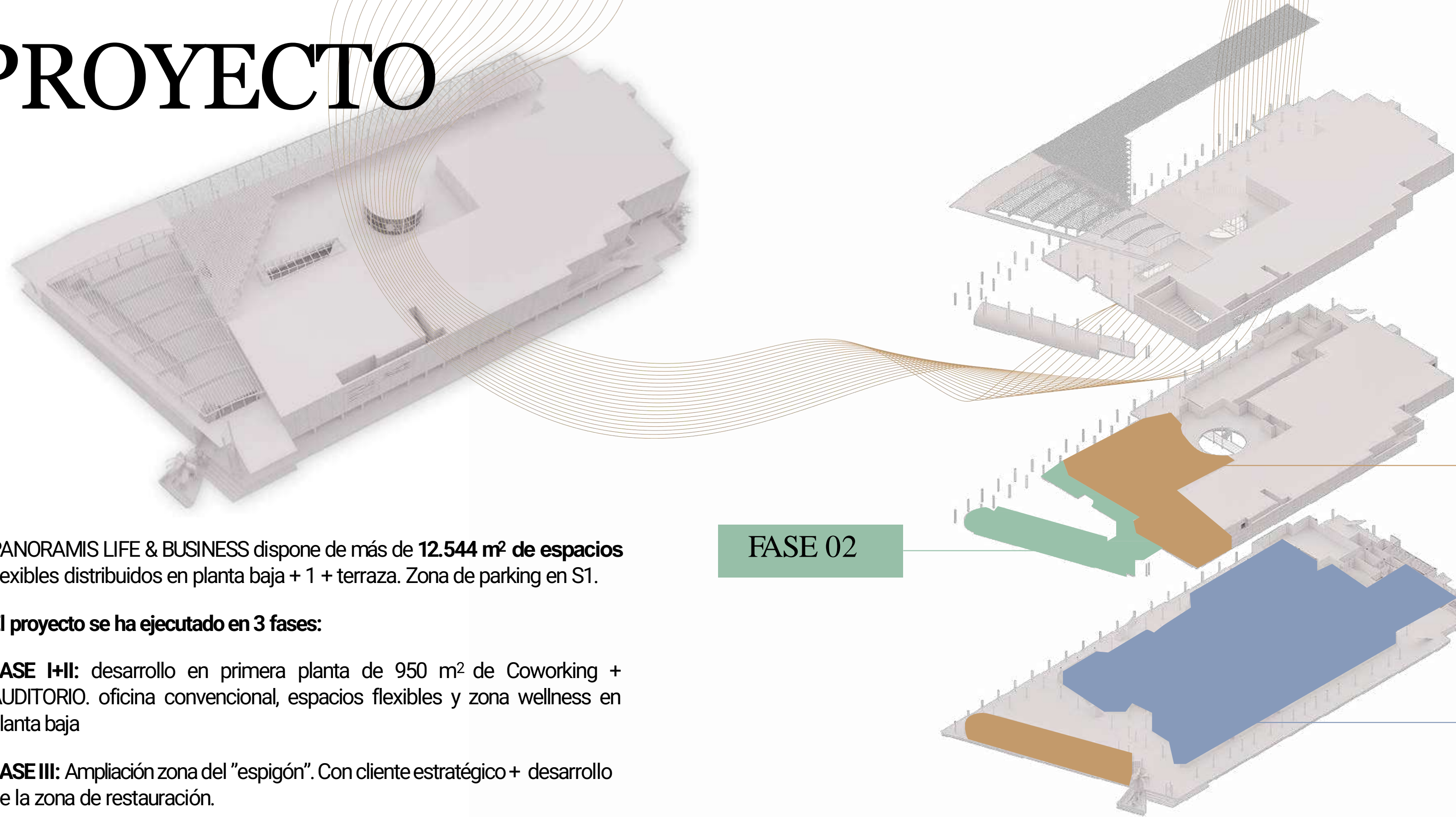
FASE I+II: desarrollo en primera planta de 950 m² de Coworking + AUDITORIO. oficina convencional, espacios flexibles y zona wellness en planta baja

FASE III: Ampliación zona del "espigón". Con cliente estratégico + desarrollo de la zona de restauración.

FASE 02

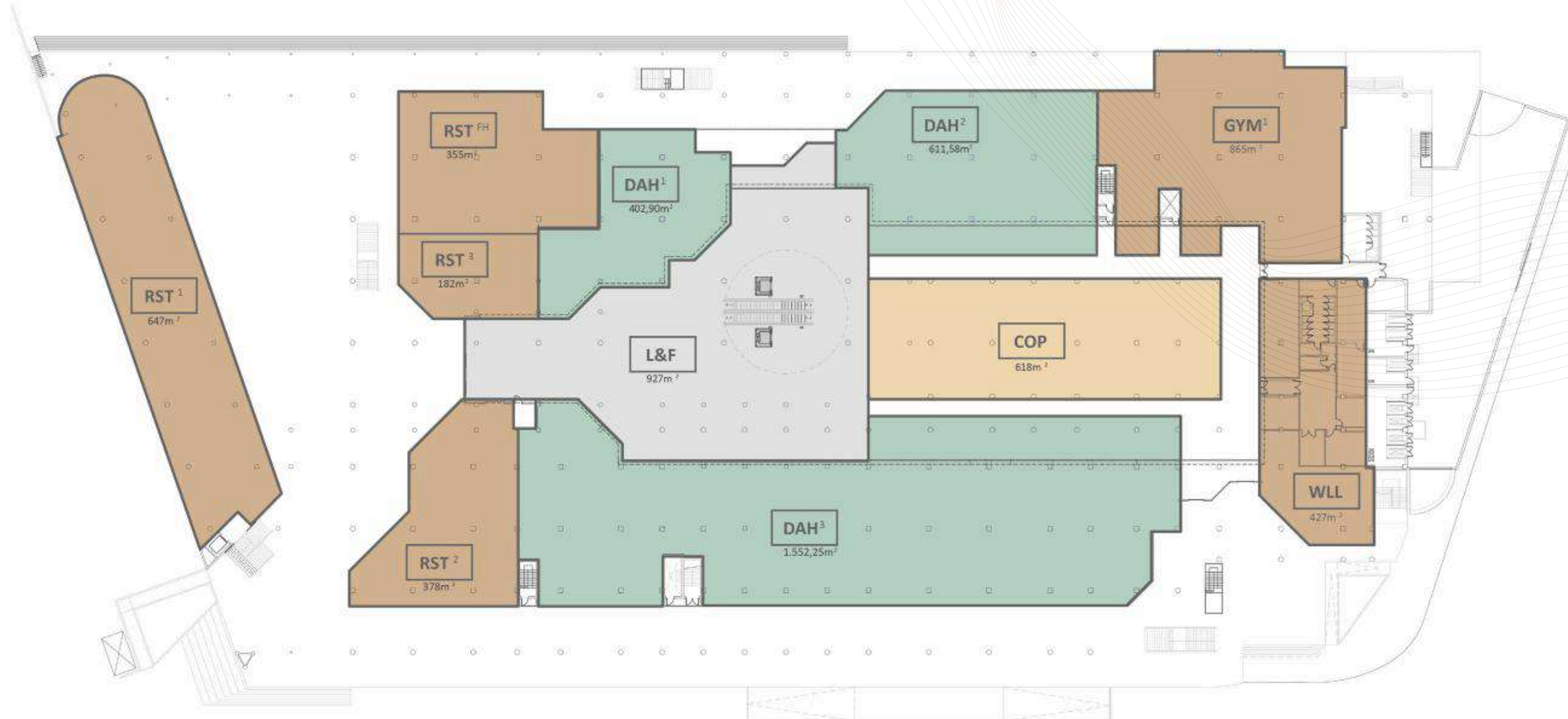
FASE 01

FASE 03



PLANTA BAJA

27



ESPACIOS

DAH	COP	L&F	RST	GYM	WLL
3.091m ²	618m ²	927m ²	1.312m ²	1.248m ²	427m ²
Despachos Ad Hoc	Centro Operativo	Look & Feel	Restaurantes	Gimnasio	Wellness
DAH ¹ 402.90m ² DAH ² 611.58m ² DAH ³ 1.552.26m ²	Recepción planta baja. Oficinas dirección general new co. Control de seguridad (vigilancia). Salas reuniones múltiples con distintas dotaciones y configuración según diversos tipos de reuniones (brainstormings; información; formación; puesta en común; toma decisiones...). Presencia de altas prestaciones tecnológicas adaptadas a cada caso. Espacios con envolventes de vidrio; luz y transparencia.	Zona de mesas coworking Phone booths Meeting boxes Amazon lockers + otros lockers pequeña Pantallas info Eventos Ubicaciones desp. empresarial	RST ¹ 616m ² RST ² 378m ² RST ³ 182m ²	GYM ¹ 865m ²	Fisioterapeuta Nutricionista Salas relajación

PRIMERA PLANTA

28



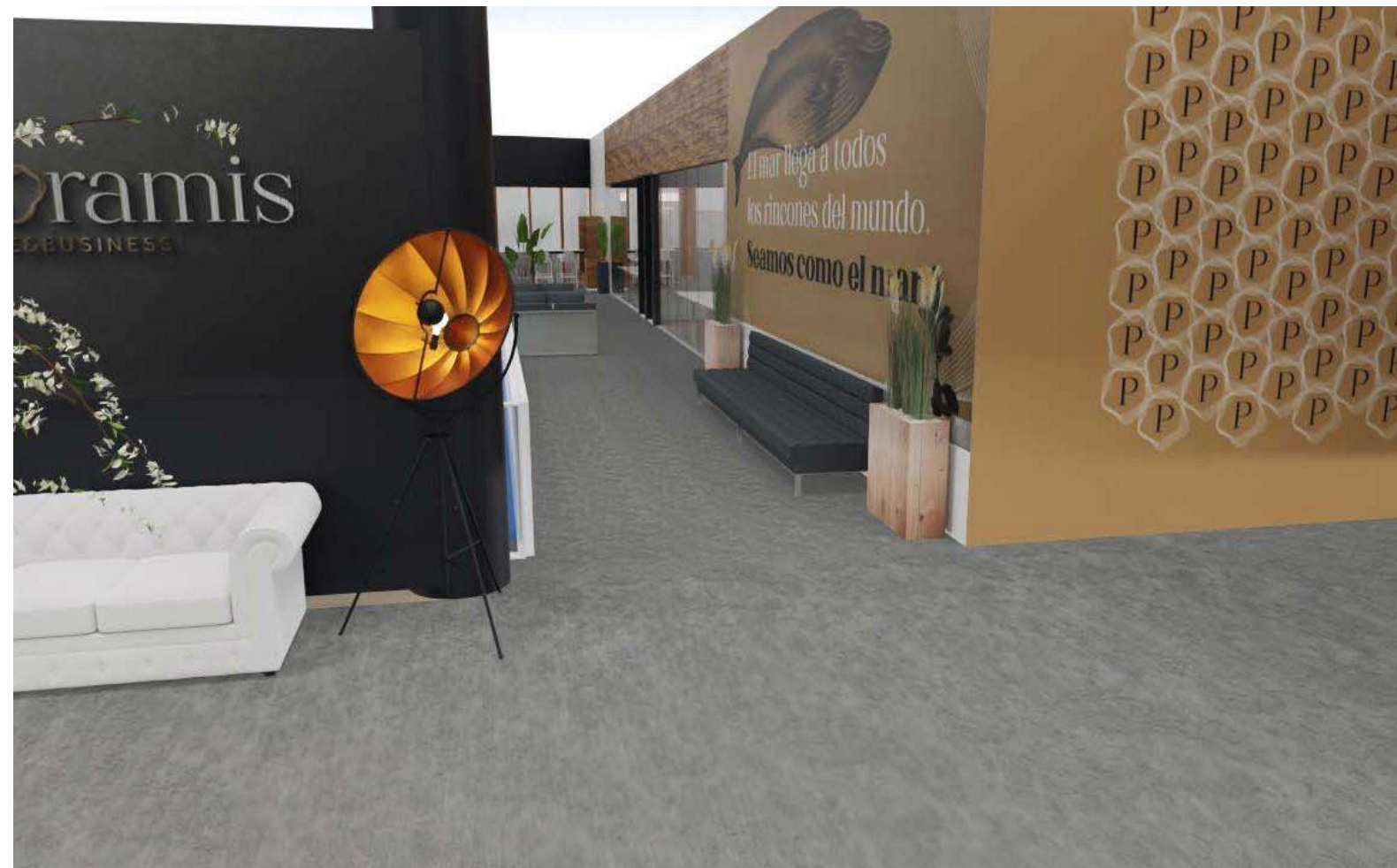
ESPACIOS

<p>FWS 2.413m²</p> <p>FWS¹ 495m²</p> <p>FWS² 1.370m²</p> <p>AUD 370m²</p>	<p>Flexible Work Spaces</p> <p>Despachos premium. Sala de reuniones premium del conjunto (mesa redonda para mín. 18pax)</p> <p>Auditoria</p>	<p>ETR 470m²</p>	<p>Espacio de Transición</p> <p>Espacio de comunicación entre PB donde se ubican los servicios y la P1 del Fws. Paso común, a determinadas horas, en el piso de usuarios del edificio y las personas que acceden al Centro de Congresos.</p>	<p>ECH 178m²</p>	<p>Espacio Charnela</p> <p>Distribución entre zonas del Fws. Look&Feel Zona previa acceso eventos</p>	<p>CDC 3.983m²</p>	<p>Centro de Congresos</p> <p>Se mantienen 9 salas</p>	<p>GYM 1.248m²</p> <p>GYM² 383m²</p>	<p>Gimnasio</p> <p>Se mantiene el gimnasio actual</p>
--	---	--	---	--	--	--	---	--	--



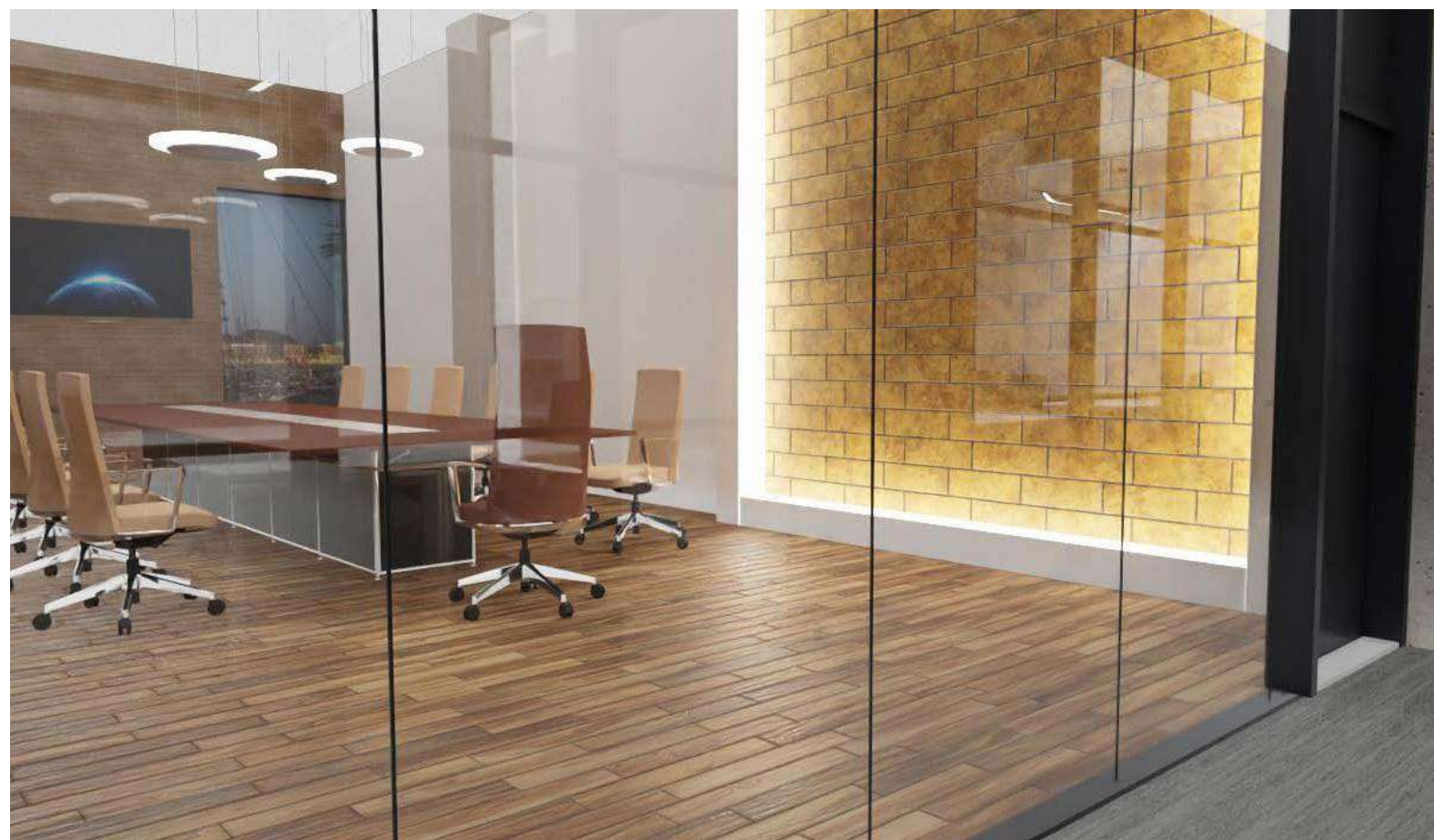
ESTILO INDUSTRIAL

El interiorismo seleccionado combina la claridad, la frescura y la ergonomía en las zonas de despachos con la exclusividad en las zonas comunes, considerando la elegancia mediterránea como un tesoro en sí mismo.





Los materiales escogidos transmiten la pureza, la nobleza y el espíritu del mar Mediterráneo. La madera empleada en el espacio evoca a los barcos que lo navegaban, y el discreto y omnipresente suelo de hormigón hace un guiño a la civilización romana, estableciéndose como un elemento esencial y aglutinador del interiorismo de Panoramis Life & Buisness.





2020

UN SUEÑO

Quando cierras los ojos e imaginas lo que podría ser trabajar en un lugar así...

I HAVE A DREAM...



2021

ESTRATEGIA



El modelo de negocio es la clave para que un activo sea un problema o una generación de valor. Hacemos un traje a medida...

LOCATION

El activo siempre tuvo el
Location... ¿o no?

34



COWORKING

El coworking como locomotora del proyecto.

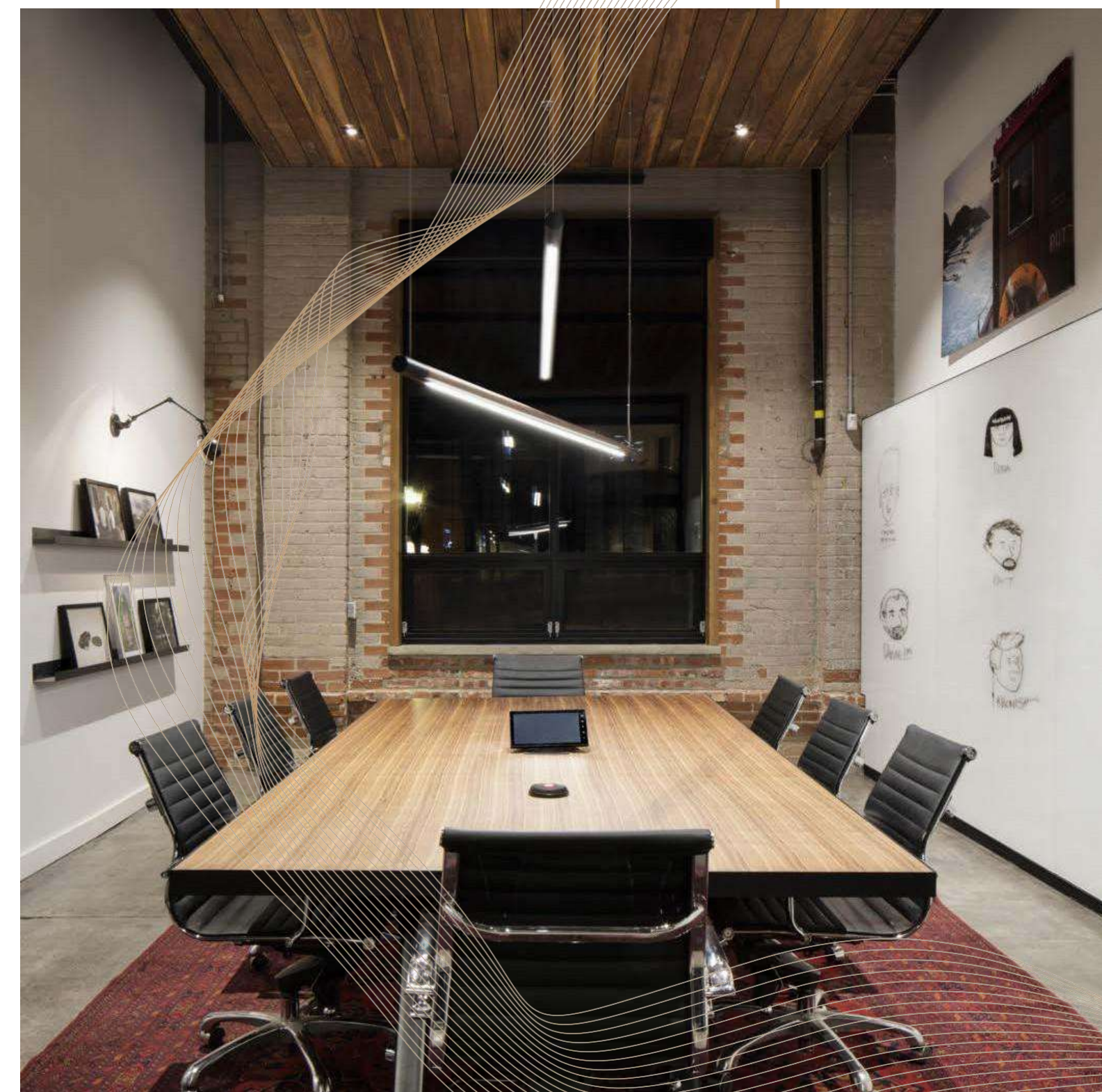
35



CLIENTE INTERNACIONAL

¿Quién iba a valorar un espacio frente al mar?

36



POSCIONAMIENTO LOCAL

Era necesario abrirlo a la sociedad local

37





OCTUBRE 2020

INICIO

Presentamos con un Power Point. ¿Las ideas tienen valor?

Panoramis renace como espacio de negocios internacional



Política



Ciudadanos Alicante presenta su lista a las elecciones del 28M



Esta es la lista del PP al Ayuntamiento de Alicante

Cultura

Así es el nuevo Panoramis, un centro de negocios innovador en la ciudad de Alicante

Este edificio emblemático en la ciudad se ha convertido en un espacio de trabajo único - Este mes ha dado por finalizada la fase II de su reconversión

Miriam Vázquez

07-02-22 | 10:53 | Actualizado a las 10:54



TE PUEDE INTERESAR

2023-04-27

Grossa de Sant Jordi 2023: primer premio y resultados



2023-04-28

Mitos y verdades sobre la ecografía ginecológica: las dudas más comunes resueltas




URBANISMO

Adiós al ocio, paso al negocio: la transformación de la zona de poniente del puerto de Alicante

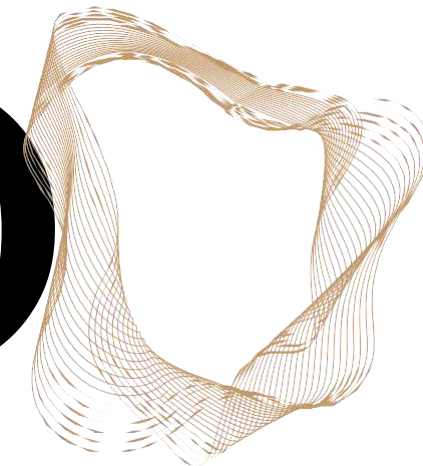
- En plena eclosión de Panoramis, abierto en 1998, la Autoridad Portuaria se planteó instalar una tercera zona de bares, con discoteca incluida, en el muelle donde ayer se inauguró la nueva sede de Distrito Digital
- El traslado de la Cámara de Comercio a la segunda planta del actual centro de negocios del antiguo centro comercial culminará un cambio al que aún aguarda otro proyecto: el futuro Palacio de Congresos





2022

EL MERCADO



El mercado respondió, y ahí empezó todo...

2 Billetes de AVE
Gratis

INFORMACIÓN

Contenido exclusivo para suscriptores digitales



SECCIONES



ECONOMÍA

POLÍTICA

ALICANTE

DEPORTES

OPINIÓN

CULTURA

SOCIEDAD

FDS

PUBLICIDAD



Nuevo concepto de oficina

Disponemos de Oficinas Virtuales en España, Adaptadas a Tus Necesidades.

regus.com

[Abrir >](#)

El nuevo Panoramis de Alicante echa a andar en marzo con el 60% de su coworking ocupado

El espacio gestionado por Custom Suits ya alberga a los primeros trabajadores de firmas como la multinacional Navico, la consultora CBRE, el grupo Adevinta o Ineca - Las obras del resto del complejo estarán listas antes de verano

La Cámara de Alicante tenía 'plan B': llevará su sede y su escuela de negocios a Panoramis

David Martínez

CÁMARA DE COMERCIO

- COMPARTIR
- TWEET
- LINKEDIN
- MENEAME



KERRY LOGISTICS SE SUMA AL COWORKING, TRAS COMPRAR EN 2017 BOFILL & ARNAN

El principal operador logístico de Hong Kong abre oficina en el centro Panoramis de Alicante

David Martínez

PANORAMIS, EMPRESAS

- COMPARTIR
- TWEET
- LINKEDIN
- MENEAME



Lo más leído

- 1 El Elche, las sociedades de 'scouting' y Rigoni
- 2 El candidato del PP de L'Alfàs fulminado por la dirección 'rompe' su cartel y pide el voto para Cs

SEDE EN PANORAMIS CON LA MITAD DE SU PLANTILLA CONTRATADA EN LA PROVINCIA

La multinacional sueca Transcom prepara su aterrizaje en Alicante con 250 empleados

Raúl Navarro, David Martínez

TRANSCOM, PANORAMIS

El histórico Restaurante Dársena se traslada a Panoramis: Así será su nueva imagen y espectacular terraza junto al mar

El 27 de junio el Dársena llevará anclas. Cambian de amarre, en el mismo puerto de Alicante donde siempre han estado, para reabrir sus puertas en Panoramis Life & Business el martes 5 de julio

P. J. AD

20-06-22 | 13:43 | Actualizado a las 22:30

- f
- t
- in
- 🔗
- ✉
- 📄



TE PUEDE INTERESAR

2023-04-27

Alejandra de Rojas, la hija del rey Juan Carlos y la condesa de Montarco, por Ernesto



endesa

Con Endesa, ahorras sí o sí.

Contrata ya >

Llévate un 20% dto. en el consumo de luz.

*Ver condiciones.

La noruega Navico traslada a Alicante el área de diseño de electrónica marina

Una de las mayores firmas de tecnología náutica amplía su presencia en la capital de la provincia con la instalación de su Digital Lab en el nuevo Panoramis

Rosa Carrizosa

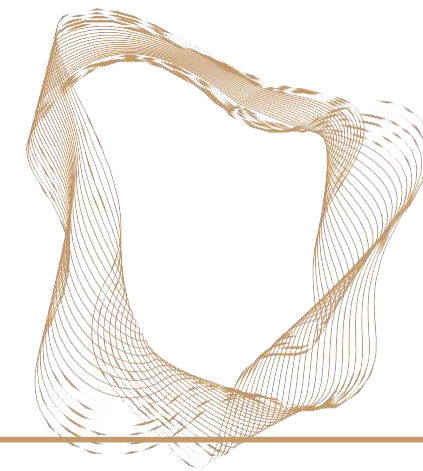
Alicante | 01-11-20 | 10:50 | Actualizado a las 11:57

- f
- t
- in
- 🔗
- ✉
- 📄



MAYO 2023

RESULTAD



Tras 5 años de duro trabajo, de soñar con un espacio único y conseguir dar la vuelta a un activo en el que nadie creía, hoy vemos el resultado final...





Panoramis
LIFE & BUSINESS

panoramis
LIFE & BUSINESS





An aerial photograph of a coastline, showing a mix of dark blue water, sandy beaches, and green vegetation. The image is framed by a thin gold border. In the center, there is a large white letter 'P'. To its right, there is a gold wireframe letter 'D' composed of multiple overlapping lines.

P



La historia continua

NUEV 

PROYECTO

Panoramis

LIFE&BUSINESS

Custom Suits

Poeta Joan Maragall, 23 28020 • MADRID

T. 618 812 219

javier.reina@customsuits.es